

PUMPTRACK PARK S.L.U.  
PROPOSTA GENER 2019



# PROPOSTA DE PUMTRACK AL MUNICIPI DE

.....

Autor: Pumptrack Park S.L.  
01 de Gener de 2019  
Client: Ajuntament de .....

## **Pumptrack park S.L.**

### **Objectiu del document.**

Aquest document es redacta en motiu del disseny d'una pista de Pumptrack per al municipi de.....  
Donada la petició de realitzar un estudi sobre una parcel·la que per les seves mesures i característiques és adequada per la realització d'un Pumptrack.

### **Ubicació.**

Aquest Pumptrack està situat al municipi de ....., en una parcel·la apropiada destinada a ús lúdic o esportiu.

## **PUMTRACK PARK S.L.**

### **Procediment.**

En el procés de construcció d'un Pumptrack és convenient separar el disseny de la construcció propiament dita.

L'objectiu d'això és realitzar el disseny atenent a criteris topogràfics, a la forma i mida de la parcel·la, les seves possibilitats, als condicionants, la orientació, la exposició al sol, la il·luminació natural i artificial, etc. S'ha d'analitzar la mida del municipi i les seves necessitats, les pistes que puguin existir en el seu entorn més proper, etc y qualsevol altre condicionant urbanístic de qualsevol altra administració que pugui donar-se.

Una vegada identificats tots els aspectes a tenir en comte, sempre en col·laboració amb els agents municipals, es realitzarà una reunió amb l'ajuntament amb la finalitat de consensuar una idea que es materialitzi en un projecte tècnic que finalment permeti licitar les obres de construcció del parc amb el objectiu d'aconseguir finalment la millor opció per al municipi i els usuaris finals.

En la fase final, durant el procés de direcció d'obra, la presa de decisions es fa pensant únicament i exclusiva en els interessos del client i del usuari final, realitzant el control de la execució de la obra per les persones competents.

### **Condicionants del Disseny.**

El traçat cercarà les millors condicions d'ús per a tots els esportistes sense renunciar a la creativitat i el bon disseny, per això s'inclouran elements innovadors que li donguin al parc un interès especial.

Es buscarà que es puguin utilitzar zones determinades segons la edat, la modalitat, el nivell tècnic, etc, des d'un usuari experimentat fins a un principiant que pugui evolucionar i progressar al següent nivell.

El disseny està pensat dins les possibilitats físiques de la seva ubicació per tal d'aprofitar al màxim la il·luminació natural, evitant els possibles enlluernaments o les zones d'ombra tant de dia com de nit. Per a treure el màxim de rendiment possible a l'equipament Esportiu, el seu ús no es limitarà exclusivament a les hores de sol, també s'utilitza amb il·luminació artificial.

Les diferents zones s'adaptaran a la topografia existent, utilitzant materials que precisin d'un baix manteniment i el menor impacte mediambiental possible.

Un dels problemes d'aquest tipus de pistes esportives és el seu ús en pluja; ja que un mal disseny i una mala construcció pot generar un problema habitual: que tota la pista estigui seca, a excepció dels bassals que es crean a les zones planes que no evacuen l'aigua correctament i que es mantenen durant dies en alguns casos impeding el correcte ús del parc.

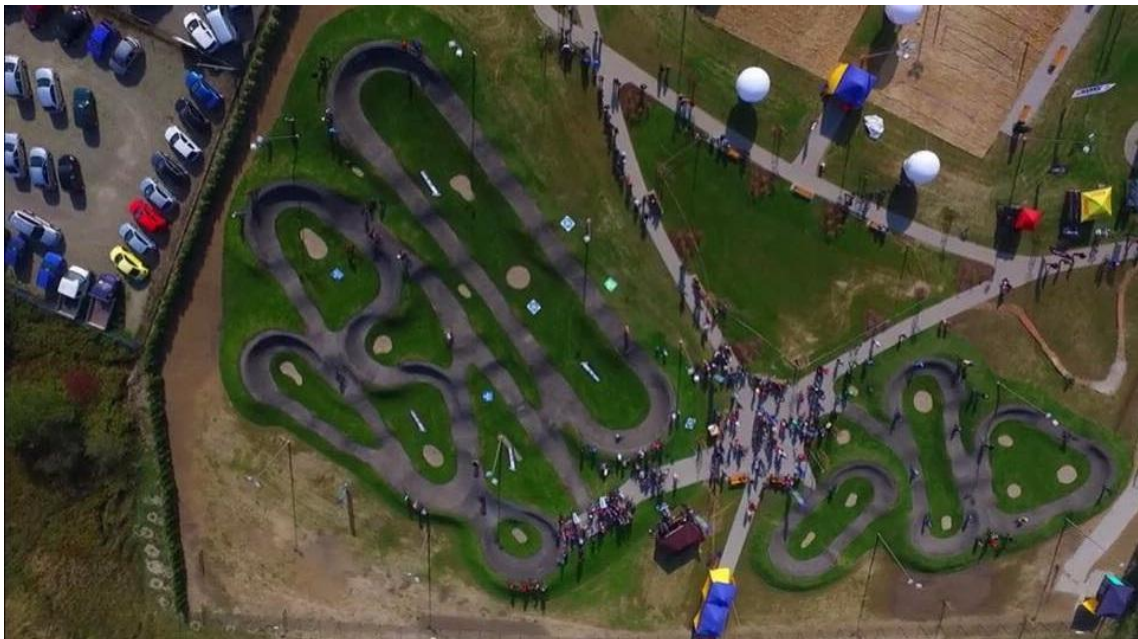
És molt important un correcte disseny i una correcta execució de les pendents dels plans i de la col·locació de les canalitzacions d'aigües i embornals.

Aquests parcs están construïts amb una base de terres seleccionades i una fina capa d'asfalt que conformen les pendents de obstacles i corbes peraltades, per el que son sensibles als moviments del terreny.

És per això que si no s'ha compactat correctament, s'ha de dissenyar el parc de manera que no es vegi afectat per això, o reforçar el suport per tal d'evitar que apareixin esquerdes o que els plans vegin alterades les seves pendents amb el conseqüent problema d'evacuació d'aigües.

### **Emplaçament.**

L'emplaçament es planteja en una parcela sense desnivells, de forma adequada i superfície horitzontal.



## DISENY DEL PUMPTRACK

A les propostes d'adjunta documentació gràfica de les possibles propostes, aquesta documentació és orientativa i no pretén ser una solució definitiva, simplement acostar-se al màxim possible a una proposta real en dimensions, disseny i pressupost i està realitzada en base a les nostres experiències previes.

Es proposen diferents opcions en funció del pressupost segons acabats i superfície total ocupada.

### OPCIÓ A

#### Acabat Popular.

Pressupost estimat en 40 euros m<sup>2</sup> + iva.

Acabat Popular ocupant un espai de 2.500m<sup>2</sup>.

Amb una superfície gran i poc pressupost aquesta opció te l'avantatge d'aconseguir un Pumptrack molt popular com a primera instal·lació esportiva. Inclou l'estud i disseny del mateix, tot el moviment de terres, perfilat i compactat artesanal de la capa de rodadura en asfalt calent.

Detall d'acabat Popular Plus en terreny de 2.500 m<sup>2</sup>



## **OPCIÓ B.**

### **Acabat Popular Plus.**

**Pressupost estimat 50 euros m<sup>2</sup> + iva.**

**Acabat Popular Plus ocupant un espai de 1.200m<sup>2</sup>.**

Amb una superfície d'uns 1.200 m<sup>2</sup> aquesta opció té com avantatge un Pumptrack molt compacte i vistós com a primera instal·lació esportiva.

Compren l'estudi i disseny del mateix, i tot el moviment de terres, perfilat i compactat artesanal de la capa de rodadura en asfalt calent, incloent els talusos laterals.

Els talusos van pintats amb Slurry de color a escollir, donant-li major durabilitat de vida a la instal·lació i vistositat.

**Detall acabat Popular Plus en terrenys de 1.200 m<sup>2</sup>**



## OPCIÓ C.

### Acabat Premium.

Presupost estimat 70 euros m<sup>2</sup> + iva.

Acabat Premium Plus ocupant un espai de 1.000m<sup>2</sup>.

Compren l'estudi i disseny del mateix, i tot el moviment de terres, perfilat i compactat artesanal de la capa de rodadura en asfalt calent, incloent els talusos laterals.

Els talusos van pintats amb Slurry de color a escollir, donant-li major durabilitat de vida a la instal·lació i vistositat.

Aquesta opció inclo gespa artificial en totes les illes interiors.

Detall acabat Premium en terreny de 1.000 m<sup>2</sup>



## **OPCIÓ D.**

### **Acabat Premium Plus.**

**Pressupost estimat 90 euros m<sup>2</sup> + iva.**

**Acabat Premium Plus ocupant un espai de 2.000m<sup>2</sup>.**

Comprèn una execució encara més artesanal utilitzant un asfalt especialment preparat a planta per tal de poder desenvolupar un recorregut amb majors pendents i alçades en corbes peraltades, cosa que comporta un desenvolupament constructiu més artesanal en tot el procés de construcció. Aquest és l'acabat més desitjat pels usuaris més exigents i de major nivell tècnic



## PUMPTRACK PARK S.L.

Esperem poder col·laborar en el futur en la construcció d'un **Pumptrack**, i estem a disposició de l'ajuntament per a realitzar una proposta més detallada amb l'aportació de les idees que s'indiquin.

Exemple Pumptrack 1.200m2 acabat popular 48.000 eurs + iva



Exemple Pumptrack 1.200m2 acabat popular plus 60.000 eurs + iva





Exemple Pumtrack 1.200m2 acabat premium 84.000 eurs + iva



Exemple Pumtrack 1.200m2 acabat premium plus 108.000 eurs + iva



Acabat Popular.....	40 eurs m2.
Acabat Popular Plus.....	50 eurs m2.
Acabat Premium.....	70 eurs m2.
Acabat Premium Plus.....	90 eurs m2.

**NOTA:**

El preu final anirà en funció de la opció escolida i la superfície total que es desitgi ocupar.  
 (A aquests preus cal sumar-li el 21% de IVA)

Exemple Pumtrack 2.100m2 acabat Popular 84.00 eurs + iva



Exemple Pumtrack 2.100m2 acabat Popular Plus 105.00 eurs + iva



Acabat Popular.....	40 eurs m2.
Acabat Popular Plus.....	50 eurs m2.
Acabat Premium.....	70 eurs m2.
Acabat Premium Plus.....	90 eurs m2.

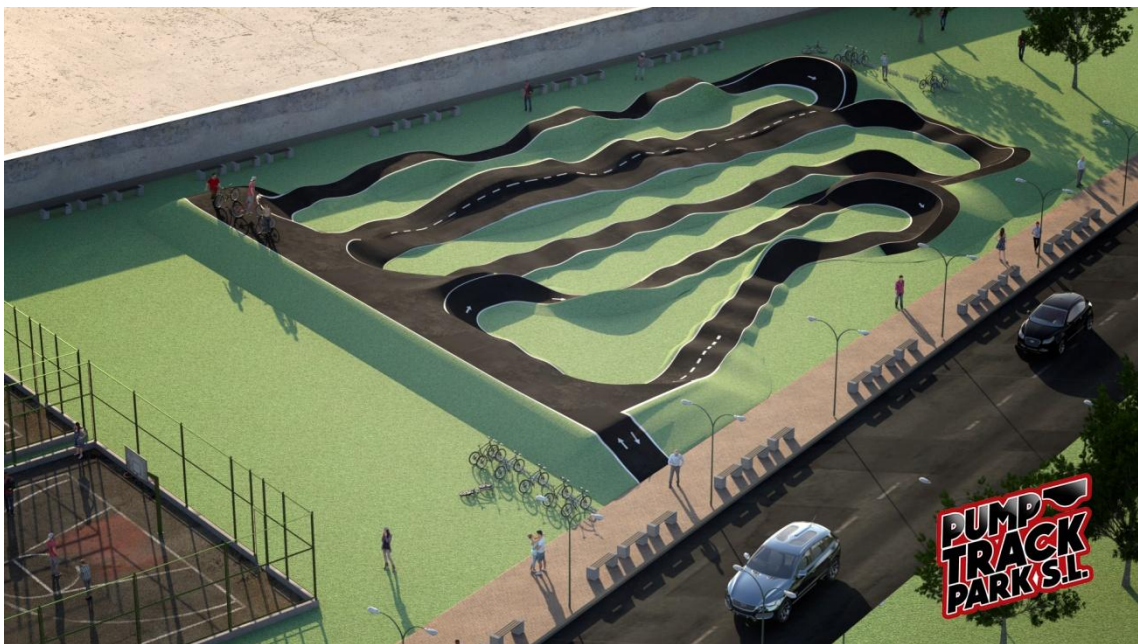
**NOTA:**

El preu final anirà en funció de la opció escollida i la superfície total que es desitgi ocupar.  
(A aquests preus cal sumar-li el 21% de IVA)

Exemple Pumtrack 2.100m2 acabat Premium 147.000 eurs + iva



Exemple Pumtrack 2.100m2 acabat Premium Plus 189.000 eurs + iva



Acabat Popular.....	40 eurs m2.
Acabat Popular Plus.....	50 eurs m2.
Acabat Premium.....	70 eurs m2.
Acabat Premium Plus.....	90 eurs m2.

**NOTA:**

El preu final anirà en funció de la opció escolida i la superfície total que es desitgi ocupar.  
(A aquests preus cal sumar-li el 21% de IVA)

**Exemple acabat PREMIUM (Pamplona 2018)**



Manel Ibars - Christian Tidow- Carlos Rumeu  
654285933 - 651974841 - 618407802  
promobicis@hotmail.com